

cadamLASER

Beschriftungssystem

IDENTIFIKATION LEICHT GEMACHT

Ihr praxisorientierter Partner
Von der Idee bis zum fertigen Produkt



Sie suchen nach einer Möglichkeit für die eindeutige Identifikation ihrer Werkzeuge und sie sind auf der Suche nach einer Lösung für die Laserbeschriftung ihrer Werkstücke? **cadamLASER macht's möglich!**

Highlights

- Einfache Bedienung
- Kein Einrichten oder Einstellen notwendig
- Automatische Generierung der GUID als Datamatrix
- Moduleinsätze für diverse Werkzeugaufnahmen
- Gravieren diverser Materialien
- Überschreiben von bestehenden Gravuren

Einsätze

- Capto C4/C5/C6
- HSK A63 - A100
- SK30 - 50
- BT30 - 50
- Universaleinsatz

DAS GERÄT

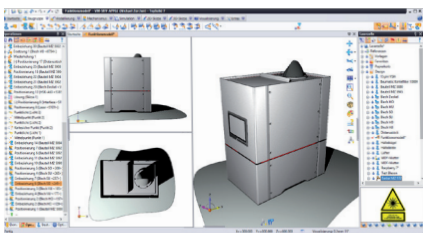
cadamLASER wurde in Eigenregie durch die CADAM Solutions AG entwickelt und gefertigt. Das Konzept basiert auf den Anforderungen unserer Kunden und ist auf dem Markt einmalig. Die Konstellation von Laser und Werkstück machen den cadamLASER zu einem einzigartigen Gerät. Das Konzept erlaubt einen konfigurationsfreien Betrieb und eine einfache Anwendung. Nebst den Einsätzen für das Gravieren von Werkzeugaufnahmen können mit einem Standardeinsatz auch Werkstücke in diversen Grössen graviert werden.

EINFACHHEIT UND SICHERHEIT

Die Konfiguration des cadamLASER beschränkt sich auf ein Minimum. Das Umrüsten auf eine andere Schnittstelle erfordert nur das Wechseln der Moduleinsätze! Zwei Handgriffe und cadamLASER ist bereit für die nächste Beschriftung! Nebst sämtlichen Sicherheits- und Konformitätserklärungen ist cadamLASER SUVA-proofed und erfüllt alle erforderlichen Richtlinien.

BESCHRIFTUNG ALS DIENSTLEISTUNG

Sie möchten ihre Werkzeugaufnahmen beschriften, jedoch nicht unbedingt ein Beschriftungsgerät beschaffen? Kein Problem. Wir bieten ihnen das Beschriften ihrer Werkzeugaufnahmen ebenfalls als Dienstleistung an. Senden sie uns die Anzahl ihrer zu beschriftenden Aufnahmen und wir schicken ihnen ein unverbindliches Angebot!



Konstruktionsdaten in TopSolid 7.



Gravierte Standard-Datamatrix Schwarz auf Weiss.



Gravierter Eckfräser mit Capto C6

Kompletieren sie ihre Prozesskette mit der Identifikation ihrer Werkzeuge!